

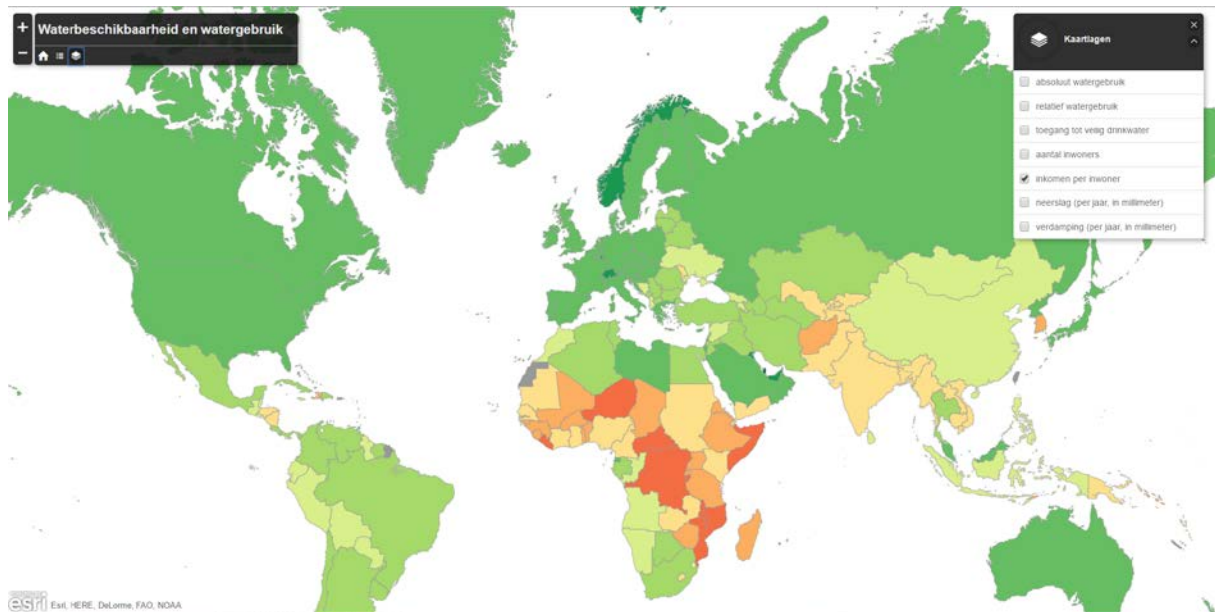
## ArcGIS Online: bronnen voor Mappemon

Oefeningen ArcGIS: <http://learn.arcgis.com/en/arcgis-book/chapter1/#learn-more>

Webapp Tim (Makalu):

<http://flot.maps.arcgis.com/apps/Viewer/index.html?appid=39be3b71df0a461fbb847e2166988726>

Five forces (Joseph Kerski): <http://www.directionsmag.com/entry/five-forces-catapulting-geography-onto-the-world-stage/461863>

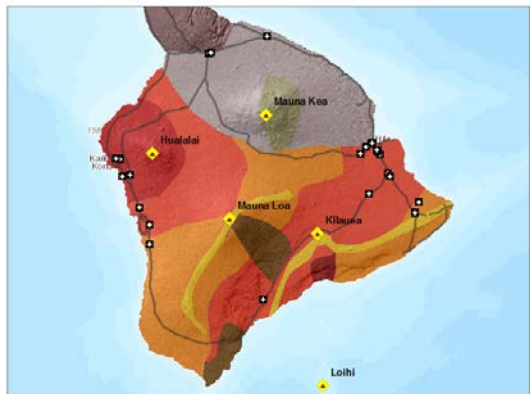
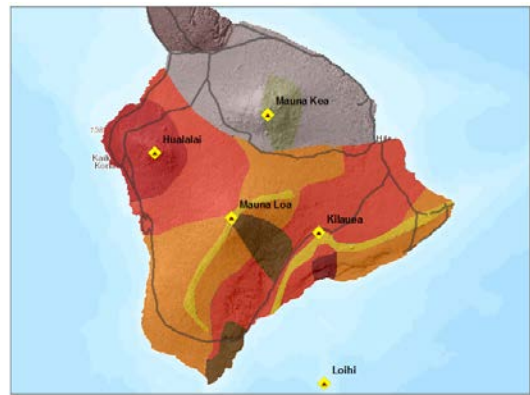
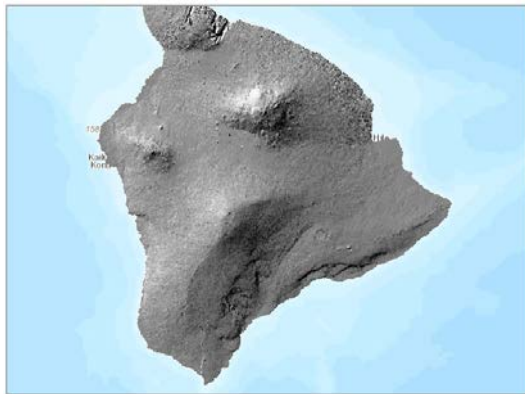
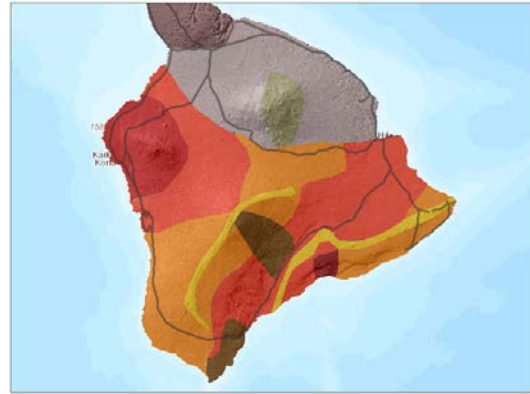


### Voorbeeld wereld

Mappemon Z is in een land te vinden waar heel veel water verbruikt wordt (absoluut waterverbruik). Per inwoner gezien (relatief watergebruik) valt het trouwens wel mee. Het land heeft dan ook heel veel inwoners: meer dan een miljard. Het land is niet rijk: het gemiddeld inkomen per inwoner is iets minder dan 10% van het gemiddelde inkomen in Nederland.

### Voorbeeld Hawaii

Mappemon X bevindt zich op een plek meer dan 4.000 meter hoog, dichtbij de top van een vulkaan. Het risico op een uitbarsting is erg hoog. De afstand tot de dichtstbijzijnde noodopvang is circa 34 kilometer.



**Legenda**

**Emergency Shelters**



**Volcanoes**



**Highways**



**Lava Flow Hazard Zones**

- Extremely High Hazard
- Very High Hazard
- High Hazard
- Medium-High Hazard
- Medium Hazard
- Medium-Low Hazard
- Low Hazard
- Very Low Hazard
- Extremely Low Hazard